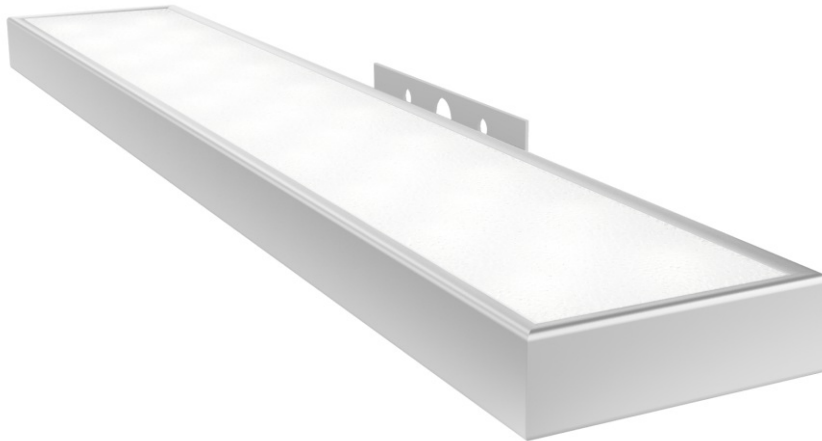


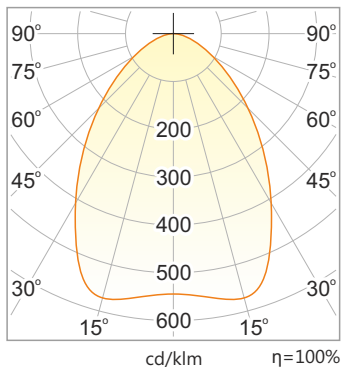
Lampa LEDowa NAŚCIENNA 70x420

Energooszczędna lampa w technologii LED. Do instalacji na ścianie w celu oświetlania pomieszczeń światłem rozproszonym jak i do akcentowego oświetlania architektonicznego ścian i elewacji budynków. budowania płaszczyznowych instalacji oświetleniowych lub długich ciągów świetlnych. Przystosowana jest do montażu na uchwycie ściennym, ale też na płaszczyźnie. Zasilana jest wprost z sieci 230V (bez zasilacza). Nowoczesny design, solidna konstrukcja, trwały dyfuzor, niskie zużycie energii, brak elementów wymiennych - to najważniejsze zalety lampy. Idealna do zastosowań w przemyśle, handlu, biurach, obiektach użyteczności publicznej. Produkowana jest w wersji do instalacji wewnętrznej i zewnętrznej.

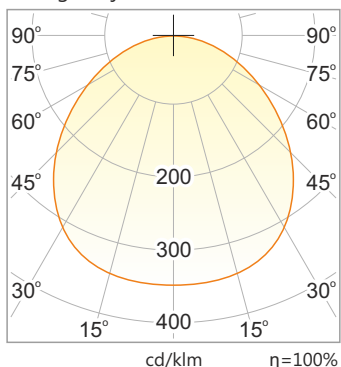


Charakterystyki światłości

konfiguracja **KW** 60°



konfiguracja **KS** 100°



Dostępne konfiguracje lampy

Funkcja:	Użytkowa Awaryjne Regulacja Czujka ruchu wył. Zmierzchowy
Strumień:	1) 900 lm
Kąt rozsyłu:	Wąski 60° Szeroki 100°
Temperatura:	światło Ciepłe 3500K światło Zimne 6000K
Obudowa:	Biała, aluminium lakierowane Srebrna, aluminium anodowane
Dyfuzor:	Opal Kryształ
Mocowanie:	Płaszczyznowe Uchwyt
Instalacja:	Wewnętrzna Zewnętrzna

Lampę oznacza się przez jej nazwę oraz wyróżnione litery. Przykład oznaczania lampy w wybranej konfiguracji: LL NAŚCIENNA 200X200 **FU S1 KW TC OS DK MP IW**

Parametry techniczne

Uwe	230V AC, 50 Hz
Iwe	100 mA
P	13 W, Pf=0,6 C
Stopień ochrony (IW IZ)	IP 50 64
Temperatura obudowy	< 45° C
Liczba cykli włącz/wyłącz	> 20000
Współczynnik oddawania barw	Ra 80
Wymiary lampy	420 x 70 x 24 mm
Trwałość lampy	> 50000 godz.
Czas włączenia	< 0,1 s
Odporność na udary	IK 08
Wydajność energetyczna	A+

