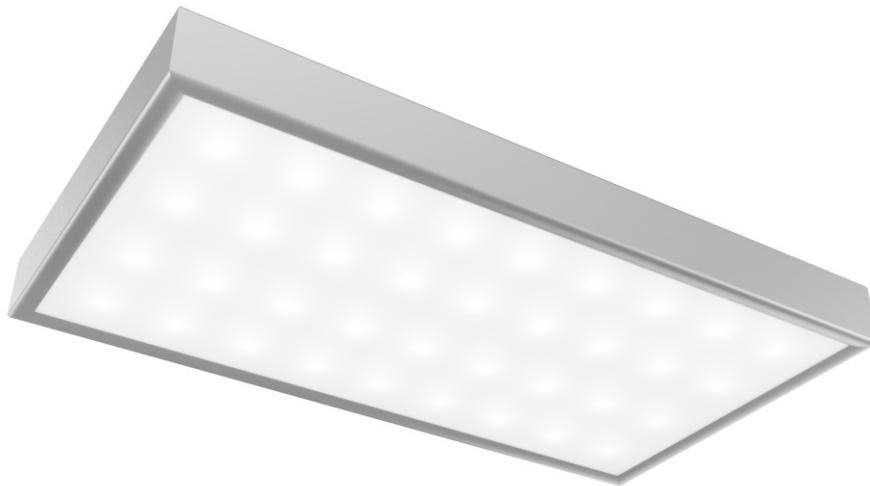


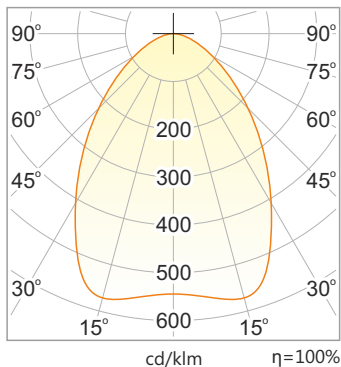
Lampa LEDowa TECHNICZNA 120x220

Energooszczędna lampa w technologii LED. Do instalacji wszędzie tam gdzie potrzebne jest oświetlenie niezniszczalne typu zainstaluj i zapomnij - korytarze, garaże, przejścia, klatki schodowe, windy, piwnice, okapy, podwórka. Przystosowana jest do montażu na płaszczyźnie oraz w rastrowych sufitach podwieszanych. Zasilana jest wprost z sieci 230V (bez zasilacza). Nowoczesny design, solidna konstrukcja, trwały dyfuzor, niskie zużycie energii, brak elementów wymiennych - to najważniejsze zalety lampy. Idealna do zastosowań w przemyśle, handlu, biurach, domach, budownictwie wielomieszkaniowym, obiektach użyteczności publicznej.

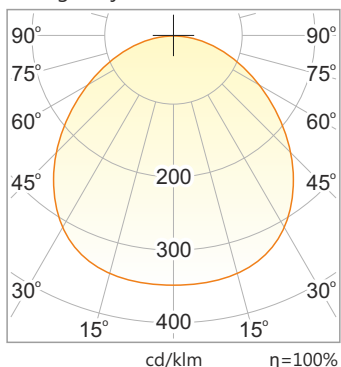


Charakterystyki światłości

konfiguracja **KW** 60°



konfiguracja **KS** 100°



Dostępne konfiguracje lampy

Funkcja:	Użytkowa Awaryjne Regulacja Czujka ruchu wył. Zmierzchowy
Strumień:	1) 1100 lm
Kąt rozsyłu:	Wąski 60° Szeroki 100°
Temperatura:	światło Ciepłe 3500K światło Zimne 6000K
Obudowa:	Biała, aluminium lakierowane Srebrna, aluminium anodowane
Dyfuzor:	Opal Kryształ
Mocowanie:	Płaszczyznowe
Instalacja:	Wewnętrzna Zewnętrzna

Lampę oznacza się przez jej nazwę oraz wyróżnione litery. Przykład oznaczania lampy w wybranej konfiguracji: LL TECHNICZNA 120X220 **FU S1 KW TC OS DK MP IW**

Parametry techniczne

Uwe	230V AC, 50 Hz
Iwe	100 mA
P	13 W, Pf=0,6 C
Stopień ochrony (IW IZ)	IP 50 64
Temperatura obudowy	< 45° C
Liczba cykli włącz/wyłącz	> 20000
Współczynnik oddawania barw	Ra 80
Wymiary lampy	220 x 120 x 24 mm
Trwałość lampy	> 50000 godz.
Czas włączenia	< 0,1 s
Odporność na udary	IK 08
Wydajność energetyczna	A+

